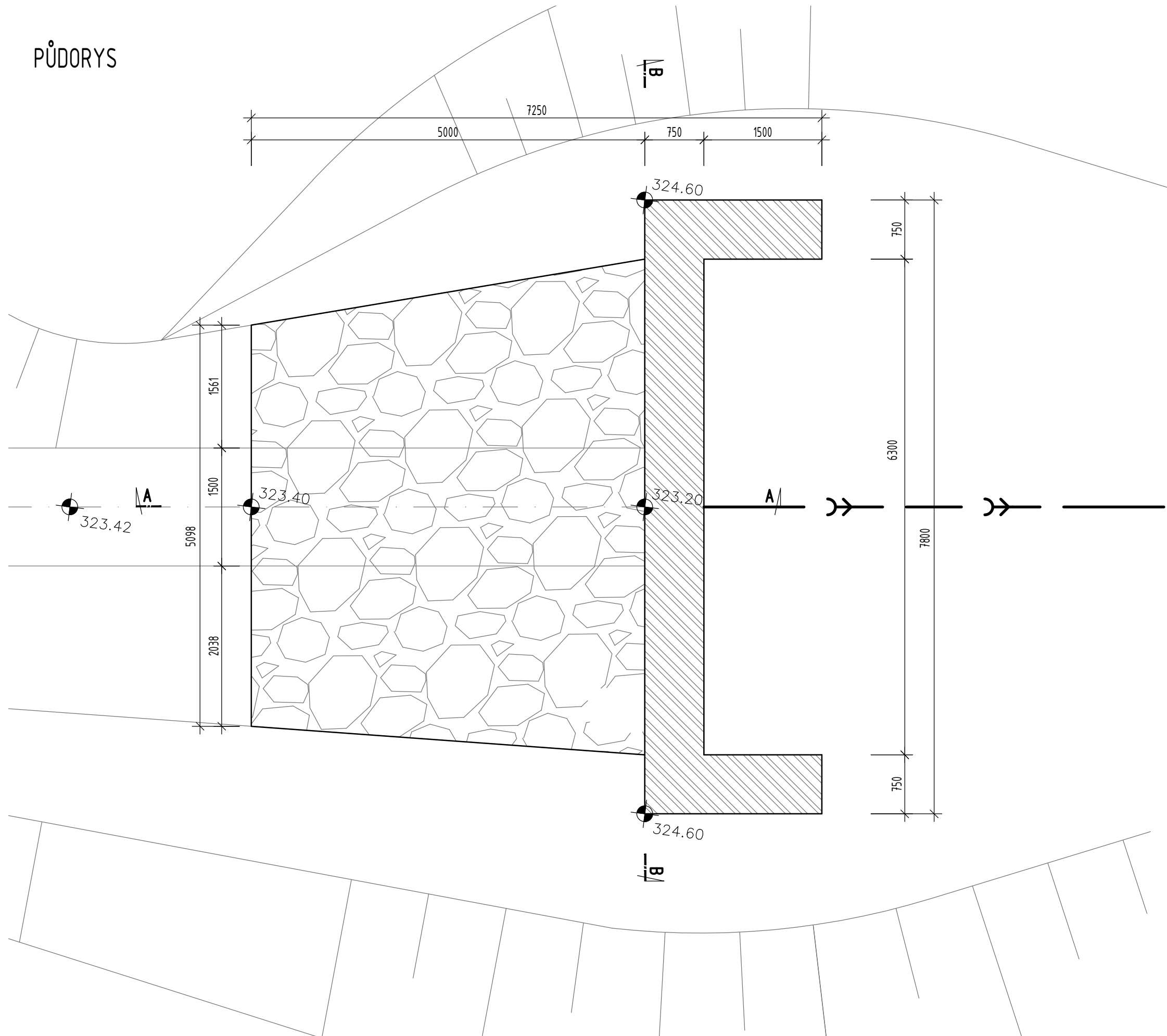
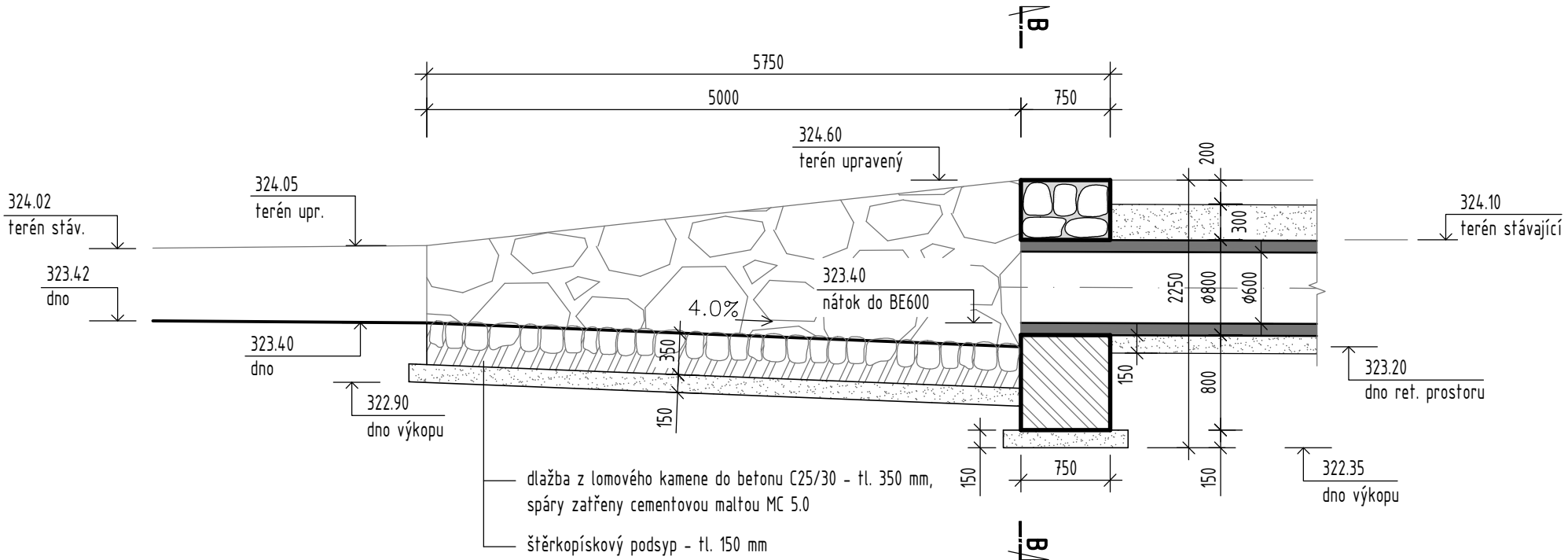


II/284 MILETÍN, VJEZD OD LÁZNÍ BĚLOHRAD - NÁMĚSTÍ  
NÁTOKOVÝ OBJEKT - VP01

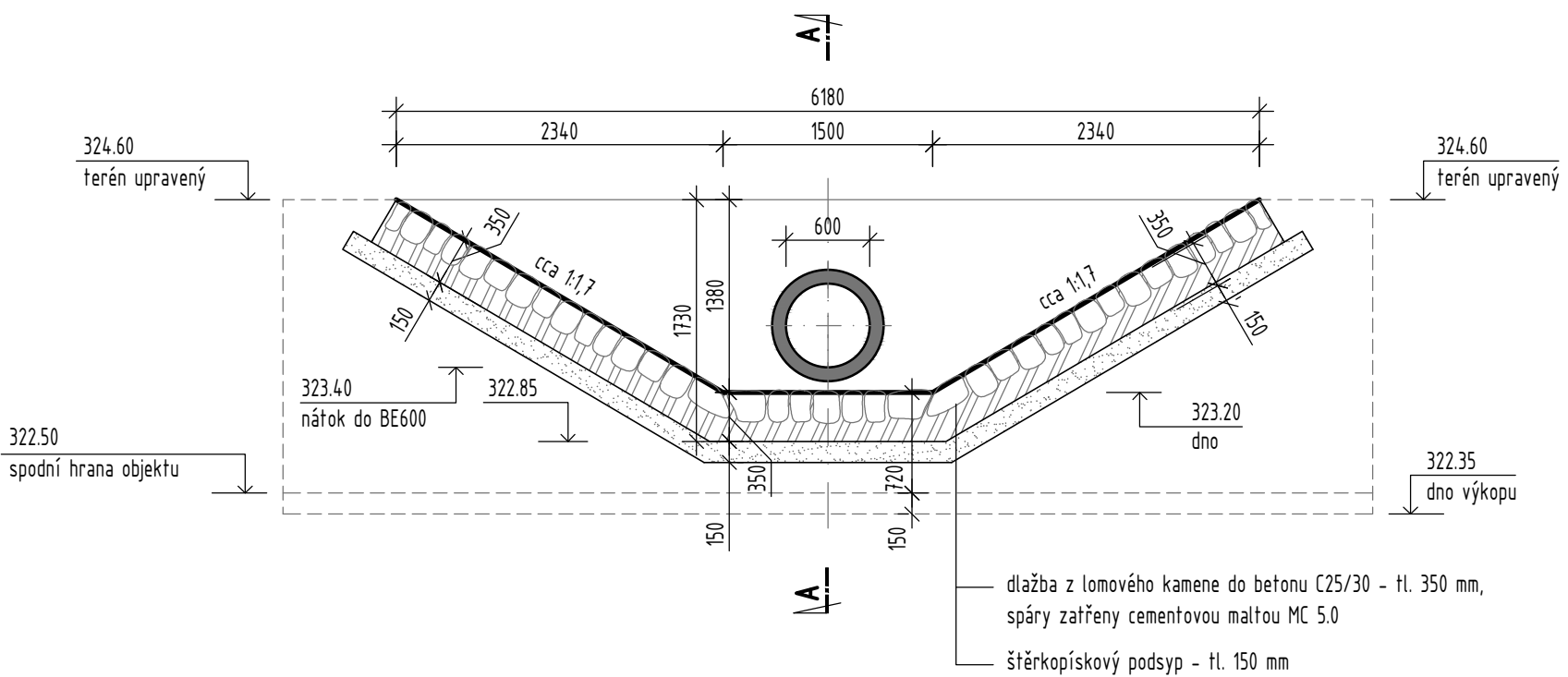
PŮDORYS



ŘEZ A-A



ŘEZ B-B



LEGENDA

- DLAŽBA Z LOMOVÉHO KAMENE DO BETONU C25/30  
SPÁRY ZATŘENY CEMENTOVOU MALTOU MC 5.0
- DLAŽBA Z LOMOVÉHO KAMENE DO BETONU C25/30  
SPÁRY ZATŘENY CEMENTOVOU MALTOU MC 5.0
- ŽELEZOBETONOVÁ KCE C30/37 XC4
- LOMOVÝ KÁMEN NA CEMENTOVOU MALTU MC 5,0
- ŠTĚRKOPÍSKOVÝ PODSYP
- KAMENNÁ ROVNANINA S PROŠTĚRKOVÁNÍM  
DO ŠTĚRKOPÍSKOVÉHO LOŽE
- VÝŠKOVÉ BODY (Balt p.v.)

SOUŘADNICOVÝ SYSTÉM: JTSK  
VÝŠKOVÝ SYSTÉM: BALP p.v.

VÝKROVÝ SYSTÉM:		DALŠÍ PŘÍLOHY:		09/2020	
0.000 = ..... m n.m.	Index	Změna	Datum		
Vypracoval Ing. Kolář M.	Kontroloval Ing. Kučera M.	<div><b>VDI PROJEKT s.r.o.</b> vodohospodářská a dopravní infrastruktura K Bořicích 1453/6, 101 00 Praha 10</div>			
Zodpovědný projektant Ing. Kolář M.	Hlavní inženýr projektu Ing. Kučera M.				
Akce: II/284 MILETÍN, VJEZD OD LÁZNÍ BĚLOHRAD - NÁMĚSTÍ			Investor Královohradecký kraj Pivovarské nám. 1245, 500 03 Hradec Králové		
Objekt: SO 302 Dešťová kanalizace do toku			Město Miletín	Kraj Královohradecký	
			Technická zpráva -	Formát 4xA4	
Profese: Dopravní stavby			Stupeň DÚSP + PDPS	Měřítko 1:50	
Název výkresu:  NÁTOKOVÝ OBJEKT - VP01			Číslo zakázky 60/20	Paré	
			Číslo výkresu D.1.3.12		